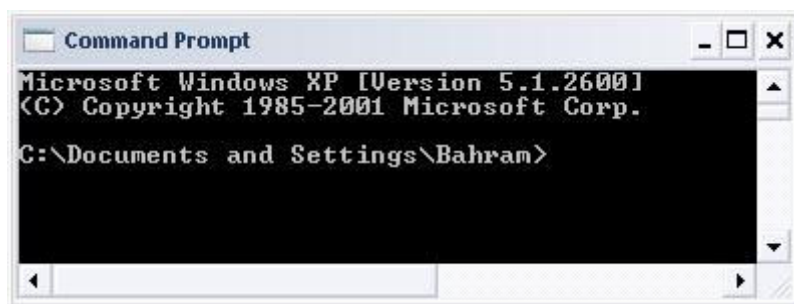


۳ سوت دانلود دات کام

بسم الله الرحمن الرحيم

آموزش سیستم عامل مایکروسافت داس

Microsoft Dos



قابل استفاده برای کلیه ی کاربران از مقدماتی تا پیشرفته

نویسنده و گردآوری :

بهرام بهرام بیگی

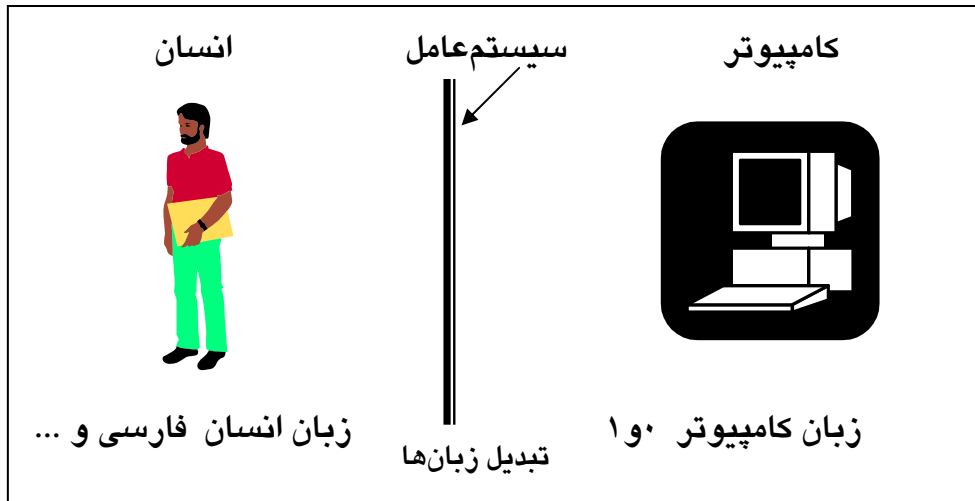
تمام حقوق این محصول مربوط است به وب تخصصی آموزش فناوری اطلاعات و هرگونه کپی برداری غیرقانونی از این محصول پیگرد قانونی دارد.

توجه : برای اجرای دستورات فارسی باید متما از سیستم عامل داس مستقل استفاده کنید و در داس تمت ویندوز قابل اجرا نیستند. همچنین در تمامی دستورها علامت (←) به معنای فشردن کلید Enter برای اجرای دستور است. همچنین علامت (|) به معنای فشردن کلید فاصله یا Space می باشد.

سیستم عامل (MS-DOS):

تعریف سیستم عامل (Operation system):

واسطه‌ی بین کاربر و کامپیوتر است و مهمترین نرم افزار کامپیوتر ، سیستم عامل است. اگر سیستم عامل وجود نداشته باشد کامپیوتر شروع به کار نمی کند. مانند شکل زیر:



انواع فرمان‌ها در DOS:

فرمان‌ها در داس بر دو نوع است :

- ۱- داخلی internal : فرمان‌هایی هستند که به محض روشن شدن کامپیوتر در داخل حافظه‌ی RAM (رم) قرار می گیرند. (سرعت اجرای فرمان‌های داخلی زیادتر است).
- ۲- خارجی external : فرمان‌هایی هستند که در حالت عادی در حافظه‌ی جانبی قرار دارند و در صورت لزوم به حافظه‌ی اصلی RAM منتقل می شوند.

طریقه‌ی راه اندازی کردن کامپیوتر برای داس :

ابتدا کلید Power که بر روی کیس نصب شده است فشار داده تا کامپیوتر روشن شود بعد از راه اندازی در صورتی که از ویندوز ۹۸ و داس استفاده می کنید ۷ گزینه در اختیار شما قرار می گیرد تا انتخاب کنید گزینه ۱ سیستم عامل ویندوز ۹۸ را پیش روی شما می آورد و گزینه شماره ۷ سیستم عامل داس را پیش روی شما می آورد. در غیر اینصورت اگر از سیستم عامل ویندوز استفاده می کنید باید از مسیر (Start>Run) عبارت CMD را تایپ کنید تا پنجره ی داس برای شما باز شود. حال اعلان داس به صورت زیر نمایش داده می شود و به هر صورت دیگری:

```
C:\>
```

حال می خواهیم دستورات داخلی را یکی یکی در داخل اعلان داس (شکل بالا) اجرا کنیم.

ابتدا دستور اول :

فرمان : CLS

نوع فرمان : داخلی

عمل فرمان : فرمانی است برای پاک کردن صفحه‌ی نمایش

شکل فرمان:

```
C:\>CLS
```

فرمان : تغییر درایو

نوع فرمان : داخلی

عمل فرمان: فرمانی است برای تغییر درایو سیستم

شکل فرمان:

```
D:\> : نام درایو
```

فرمان : Time

نوع فرمان : داخلی

عمل فرمان: فرمانی است برای نمایش و تغییر زمان جاری سیستم

شکل فرمان:

```
D:\>time
```

فرمان : Date

نوع فرمان : داخلی

عمل فرمان: فرمانی است برای نمایش و تغییر تاریخ جاری کامپیوتر

شکل فرمان:

```
D:\>Date
```

فرمان : Ver

نوع فرمان : داخلی

عمل فرمان: فرمانی است برای نمایش نسخه‌ی سیستم عامل

شکل فرمان:

```
D:\>Ver
```

فرمان : LABEL

نوع فرمان : خارجی

عمل فرمان: فرمانی است برای تغییر برچسب یک درایو

شکل فرمان:

```
D:\>LABEL ←
```

فرمان : PROMPT

نوع فرمان : داخلی

عمل فرمان: فرمانی است برای تغییر اعلان ظاهری داس و همچنین تغییر رنگ

شکل فرمان:

```
D:\>PROMPT [ ] متن دلخواه $t $d $v $n $p $L $G $q $b $_ ←
```

\$t : زمان جاری سیستم را نمایش می دهد.

\$d : تاریخ جاری سیستم را نمایش می دهد.

\$v : نسخه ی سیستم عامل کامپیوتر شما را نمایش می دهد.

\$n : فقط نام درایو جاری را نمایش می دهد.

\$p : مسیر جاری را به طور کامل نمایش می دهد.

\$L : علامت کوچکتر (<) را نمایش می دهد.

\$G : علامت بزرگتر (>) را نمایش می دهد.

\$q : علامت مساوی (=) را نمایش می دهد.

\$b : علامت پایپ یا لوله (|) را نمایش می دهد.

\$_ : مکان نما را یک سطر پایین می برد.

استفاده از فرمان PROMPT برای تغییر رنگ اعلان داس:

شکل فرمان :

```
D:\>PROMPT [ ] $e[ m $p$G ←
```

نام فرمان : MD (Make Directory)

نوع فرمان: داخلی

عمل فرمان: فرمانی است برای ایجاد یک فهرست یا شاخه

شکل فرمان:

```
D:\> MD [ ] نام فهرست ←
```

نام فرمان : CD

نوع فرمان: داخلی

عمل فرمان: فرمانی است برای بازکردن یک فهرست

شکل فرمان:

D:\>CD نام فهرست

نام فرمان : CD..

نوع فرمان: داخلی

عمل فرمان: فرمانی است برای بستن یک فهرست باز

شکل فرمان:

D:\A\B> CD..

نام فرمان : RD

نوع فرمان: داخلی

عمل فرمان: فرمانی است برای حذف یک فهرست خالی در صورتی که باز نباشد.

شکل فرمان:

D:\> RD نام فهرست

نام فرمان : Copy con

نوع فرمان: داخلی

عمل فرمان: فرمانی است برای ایجاد یک فایل متنی جدید.

شکل فرمان:

D:\> Copy نام فایل . پسوند فایل con

پس از تایپ کردن محتویات داخل فایل کلید F6 یا Ctrl + Z را فشار داده و کلید اینتر را بزنید.

نام فرمان : Type

نوع فرمان: داخلی

عمل فرمان: فرمانی است برای نمایش محتویات داخل یک فایل متنی

شکل فرمان:

D:\> Type نام فایل . پسوند فایل

نام فرمان : Del

نوع فرمان: خارجی

عمل فرمان: فرمانی است برای حذف یک فایل یا گروهی از فایلها

شکل فرمان:

پسوند فایل . نام فایل | Del > C:

مسیر (PATH): مسیر، راه رسیدن به فایل است که از درایو شروع و با فهرست ادامه می‌یابد و به فایل ختم می‌شود. مانند:

E:\Ali\A.txt

مسیر جاری: به مسیری که هم اکنون در اعلان داس مشاهده می‌شود مسیر جاری می‌گوییم.

درایو فعال: به درایوی که در مسیر جاری وجود دارد درایو فعال می‌گوییم.

فهرست فعال: به آخرین فهرست باز شده در مسیر جاری فهرست فعال می‌گوییم. مانند فهرست علی

مسیر جاری

D:\A\B\C>

فهرست فعال
درایو جاری

کاراکترهای جانشین یا جایگزین (Wild cards)

به دو کاراکتر ستاره (*) و علامت سؤال (?) کاراکترهای جانشین می‌گویند.

علامت ستاره (*) معمولاً به جای گروهی از کاراکترها و علامت سؤال (?) به جای یک کاراکتر قرار می‌گیرند.

چند مثال:

Arya.* تمام فایل‌هایی که دارای نام آریا و هرپسوند دلخواه

*.txt تمام فایل‌هایی که دارای پسوند txt و با هر نام دلخواه

. تمام فایل‌ها با هر نام و هر پسوند دلخواه

Ali.?? تمام فایل‌ها با نام Ali که پسوند آنها حداکثر دو کاراکتری است.

A*B.txt تمام فایل‌هایی که کاراکتر اول نام آنها حرف A و کاراکتر آخر آنها حرف B و دارای پسوند txt باشند.

نام فرمان : Tree

نوع فرمان: خارجی

عمل فرمان: فرمانی است برای نمایش ساختار درختی فایل‌ها و فهرست‌ها

شکل فرمان:

```
D:\> Tree /F ← مسیر دلخواه
```

/F (سوئیچ /F): این سوئیچ باعث می‌شود تا فرمان Tree فایل‌ها را نیز نمایش دهد.

سوئیچ (Switch): پارامتر دلخواهی است که بر عملکرد فرمان تأثیر می‌گذارد. سوئیچ با یک علامت

/ (اسلش) به همراه چند کاراکتر مشخص می‌شود. مانند: /F - /All - /?

نکته: تنها سوئیچی که در تمام فرمانها مشترک می‌باشد، سوئیچ /? می‌باشد. این نوع سوئیچ به همراه هر فرمان راهنمای کوچکی در مورد آن فرمان فعال می‌کند.

نام فرمان: DIR

نوع فرمان: داخلی

عمل فرمان: فرمانی است برای نمایش لیست فایل‌ها و فهرست‌ها

شکل فرمان:

```
D:\> DIR /O /P /W /L /B /S ← مسیر دلخواه
```

/O : لیست را بر اساس حروف الفبا مرتب می‌کند.

/P : لیست را به صورت صفحه به صفحه نمایش می‌دهد.

/W : لیست را به صورت یک پنجره‌ی ۵ ستونی نمایش می‌دهد.

/L : لیست را به صورت حروف کوچک نمایش می‌دهد.

/B : لیست را فقط به صورت مختصر (فقط نام و پسوند) نمایش می‌دهد.

/S : لیست را با تمام فایل‌ها و زیرفهرست‌ها و همچنین تمام فایل‌های درون زیرفهرست‌ها را نمایش می‌دهد.

نام فرمان: EDIT

نوع فرمان: خارجی

عمل فرمان: فرمانی است برای ایجاد، نمایش و ویرایش یک فایل متنی.

شکل فرمان:

```
D:\> Edit ← پسوند فایل . نام فایل با مسیر
```

نام فرمان: Copy

نوع فرمان: داخلی

عمل فرمان: فرمانی است برای کپی برداری از فایل‌ها

شکل فرمان:

```
D:\> Copy [مسیر مقصد] [مسیر مبدأ]
```

/V : صحت عمل کپی را تضمین می‌کند.

نام فرمان: Ren یا Rename

نوع فرمان: داخلی

عمل فرمان: فرمانی است برای تغییر نام فایل‌ها

شکل فرمان:

```
D:\> Ren [نام جدید] [نام قدیم فایل با مسیر]
```

نام فرمان: Move

نوع فرمان: خارجی

عمل فرمان: فرمانی است برای انتقال فایل‌ها

شکل فرمان:

```
D:\> Move [مسیر مقصد] [مسیر مبدأ]
```

از فرمان Move برای تغییر نام نیز می‌توان استفاده کرد :

```
D:\> Move [نام جدید فهرست با مسیر] [نام قدیم فهرست با مسیر]
```

نام فرمان: Xcopy

نوع فرمان: خارجی

عمل فرمان: فرمانی است برای کپی برداری از فایل‌ها و فهرست‌ها

شکل فرمان:

```
D:\> xcopy [مسیر مقصد] [مسیر مبدأ] /S /E
```

/S : موجب می‌شود که زیرفهرست‌ها نیز کپی شوند.

/E : موجب می‌شود که حتی زیر فهرست‌ها نیز کپی برداری شوند.

نام فرمان: Deltree

نوع فرمان: خارجی

عمل فرمان: فرمانی است برای حذف ساختار درختی فایل‌ها و فهرست‌ها

شکل فرمان:

```
D:\> Deltree [مسیر] نام فهرست
```

نام فرمان: Undelete

نوع فرمان: خارجی

عمل فرمان: فرمانی است برای بازیابی فایل‌های حذف شده توسط فرمان Del

شکل فرمان:

```
D:\> Undelete [مسیر فایل‌ها] /ALL
```

/ALL : موجب می‌شود تا عملیات بازیابی فایل‌ها بدون سؤال انجام شود. در این صورت حرف اول تمام فایل‌ها را به علامت (#) تبدیل می‌کند.

نکته : پس انجام فرمان فوق بدون سوئیچ ذکر شده سیستم عامل حرف اول نام فایل‌های خواسته شده را از کاربر (user) می‌پرسد.

خصیلت‌های فایل :

به طور کلی فایل‌ها می‌توانند دارای چهار صفت زیر باشند:

(A,R,S,H)

۱- آرشیو یا بایگانی (A) Archive

۲- فقط خواندنی (R) Read only

۳- سیستمی (S) System

۴- پنهان یا مخفی (H) Hidden

نام فرمان: Attrib

نوع فرمان: خارجی

عمل فرمان: فرمانی است برای نمایش و تغییر خصوصیات فایل‌ها

شکل فرمان:

```
D:\> Attrib [مسیر] /S
```

```
D:\> Attrib [مسیر] [A] [R] [S] [H]
```

/S : باعث اعمال فرمان Attrib بر زیرفهرست‌ها نیز می‌شود.

علامت + به معنی دادن یک خصیلت به فایل و علامت - به معنی گرفتن یک خصیلت از فایل می‌باشد.

نام فرمان: CHKDSK

نوع فرمان: خارجی

عمل فرمان: فرمانی است برای ترمیم اشکالات روی دیسک.

شکل فرمان:

```
D:\> CHKDSK [نام درایو] /F /V
```

/F : باعث اصلاح خطاهای دیسک می‌شود.

/V : همزمان با عمل ترمیم دیسک فایل‌ها را نیز نشان می‌دهد.

نام فرمان: Scandisk

نوع فرمان: خارجی

عمل فرمان: فرمانی است برای یافتن خطاها و نیز اصلاح آنها روی دیسک

شکل فرمان:

```
D:\> Scandisk [نام درایو]
```

نام فرمان: Diskcopy

نوع فرمان: خارجی

عمل فرمان: فرمانی است برای کپی کردن یک دیسک روی دیسک دیگر.

شکل فرمان:

```
D:\> Diskcopy [A:] [A:] /V /M
```

/V : صحت عمل کپی را تضمین می‌کند.

/M : باعث می‌شود تا دستور Diskcopy تنها از RAM استفاده کند. به صورت پیش‌فرض این

فرمان از هارد دیسک استفاده می‌کند.

نام فرمان: Diskcomp

نوع فرمان: خارجی

عمل فرمان: فرمانی است برای مقایسه‌ی محتوای دو فلاپی دیسک

شکل فرمان:

```
D:\> Diskcomp [A:] [A:]
```

نام فرمان: Defrag

نوع فرمان: خارجی

عمل فرمان: فرمانی است برای یکپارچه‌سازی اطلاعات روی هارد دیسک و باعث افزایش سرعت خواندن فایل‌ها و در نتیجه افزایش سرعت کامپیوتر می‌شود.

شکل فرمان:

```
D:\> Defrag [نام درایو]
```

نام فرمان: Format

نوع فرمان: خارجی

عمل فرمان: فرمانی است برای قالب یک دیسک یا درایو.

شکل فرمان:

```
D:\> Format [نام درایو] /U /Q /B /S
```

/U : یک فرمت بدون قید و شرط را انجام می‌دهد.

/Q : یک فرمت سریع را انجام می‌دهد.

/B : برای فایل‌های سیستمی جا رزرو می‌کند.

/S : فایل‌های سیستمی را نیز به درایو کپی می‌کند یا به اصطلاح یک دیسک راه‌انداز می‌سازد.

نام فرمان: Sys

نوع فرمان: خارجی

عمل فرمان: فرمانی است برای ایجاد یک دیسک راه‌انداز.

شکل فرمان:

```
D:\> sys [نام درایو مقصد] [نام درایو مبدأ]
```

نکته : تفاوت فرمان Fotmat به همراه /S با فرمان Sys در این است که اول اطلاعات قبلی را پاک کرده و سپس آن را سیستمی می‌کند. اما فرمان Sys بدون حذف اطلاعات قبلی یک دیسک را سیستمی می‌کند.

نام فرمان: Unformat

نوع فرمان: خارجی

عمل فرمان: فرمانی است برای بازیابی اطلاعاتی که توسط فرمان Format از بین رفته‌اند.

شکل فرمان:

D:\> Unformat [نام درایو]

نکته : اگر در فرمان فرمت از سوئیچ‌های /U و /Q استفاده کنیم دیگر فرمان unformat قادر به بازیابی نخواهد بود.

پایان سیستم عامل داس مقدماتی

بهرام بهرام بیگی – خرداد ۱۳۸۴

۳ سوت دانلود دات کام